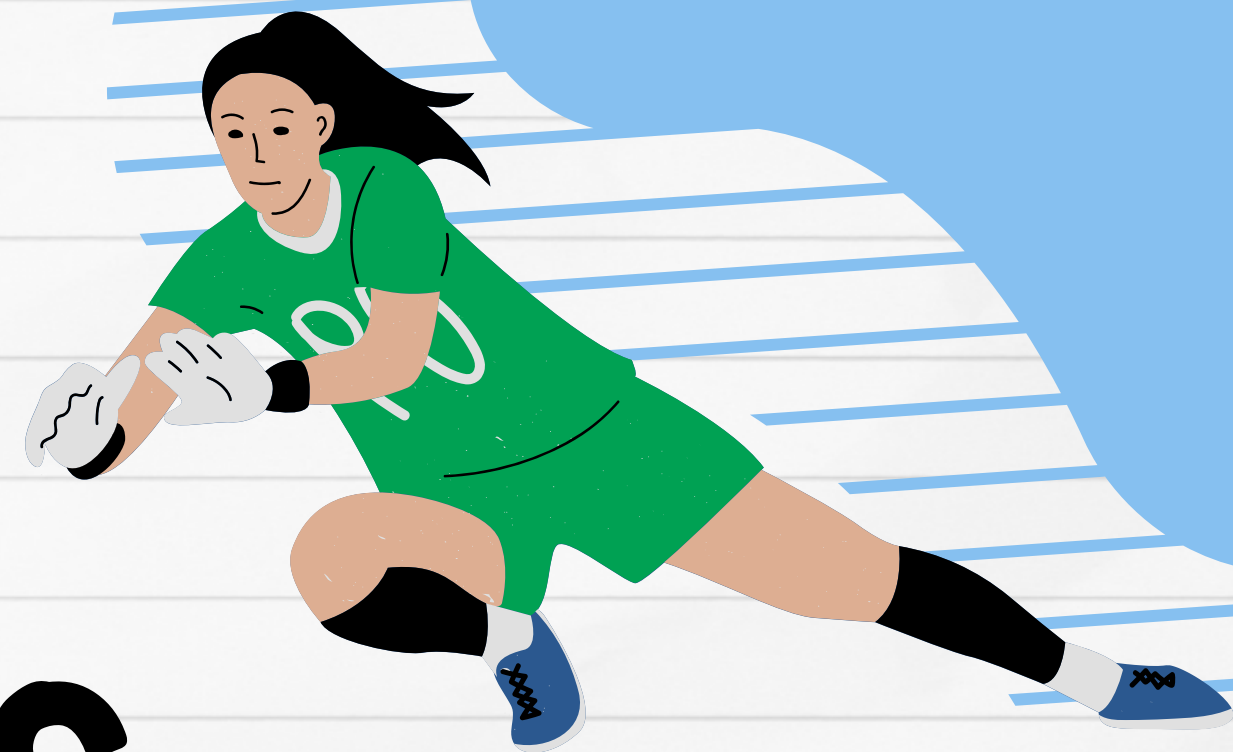
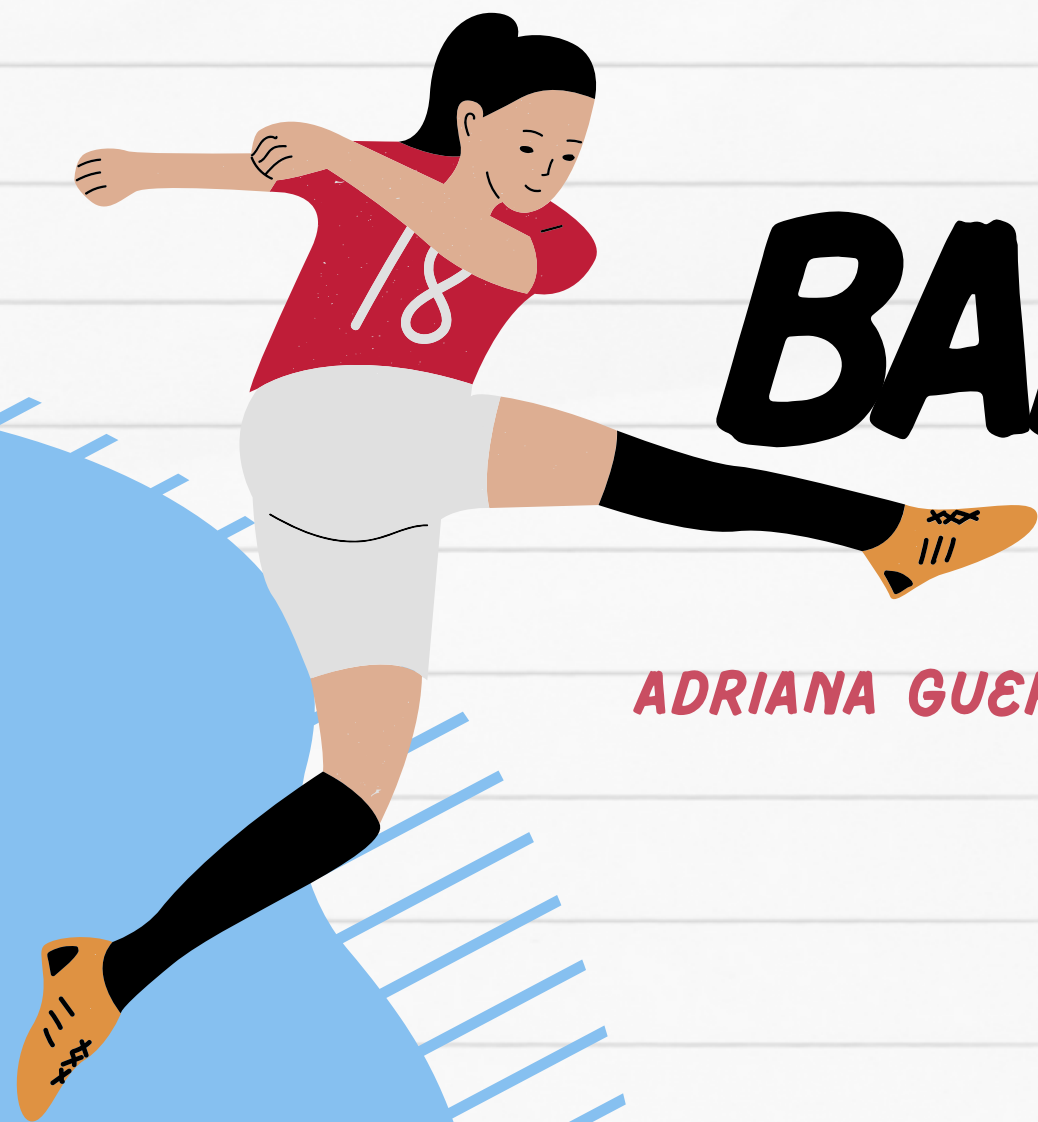


OLIMPIADAS BARCELONA 1992

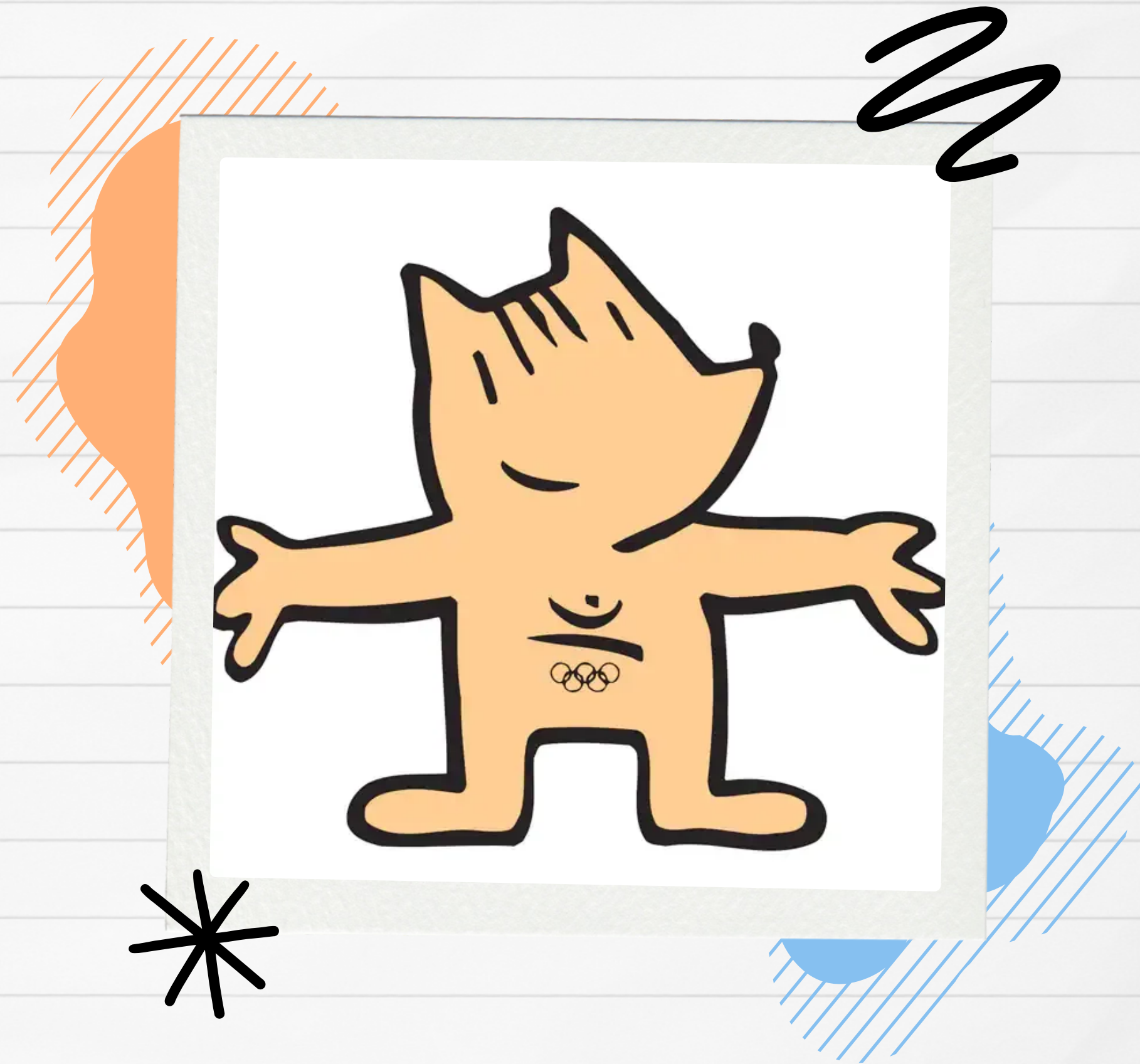
ADRIANA GUERRERO, CARLA FARNES, MARÍA DEL MAR FLORES Y JUDITH BURGOS



MASCOTA

COBI

Cobi es la mascota de las olimpiadas de Barcelona 1992. Es un perro de montaña de los Pirineos humanizado al estilo del cubismo. Aunque su expresión y sus tres cabellos en la frente se mantienen, tiene un vestuario muy amplio. Fue creado por Javier Mariscal.



ANTORCHA OLIMPICA

DETALLES TÉCNICOS

Descripción: la antorcha es asimétrica y su eje apunta en dirección a Barcelona. En el mango pone "XXV Olimpiada Barcelona 1992", La parte de arriba es como un pebetero e indica el destino final de la llama. La forma de la antorcha se inspira en la ánfora y la vela latina.

Color: plateado y dorado.

Altura: 66cm.

Composición: aluminio y plástico.

Combustible: combustibles gaseosos.

Diseñador / Fabricante: André Ricard / Vilagrassa



DISEÑO Y DETALLES DE LA RUTA

Tras la ceremonia de encendido en Olimpia y un relevo a través de Grecia, la llama llegó a Atenas, de donde salió el 9 de junio.

El 13 de junio, la llama llegó a la costa catalana por Ampurias.

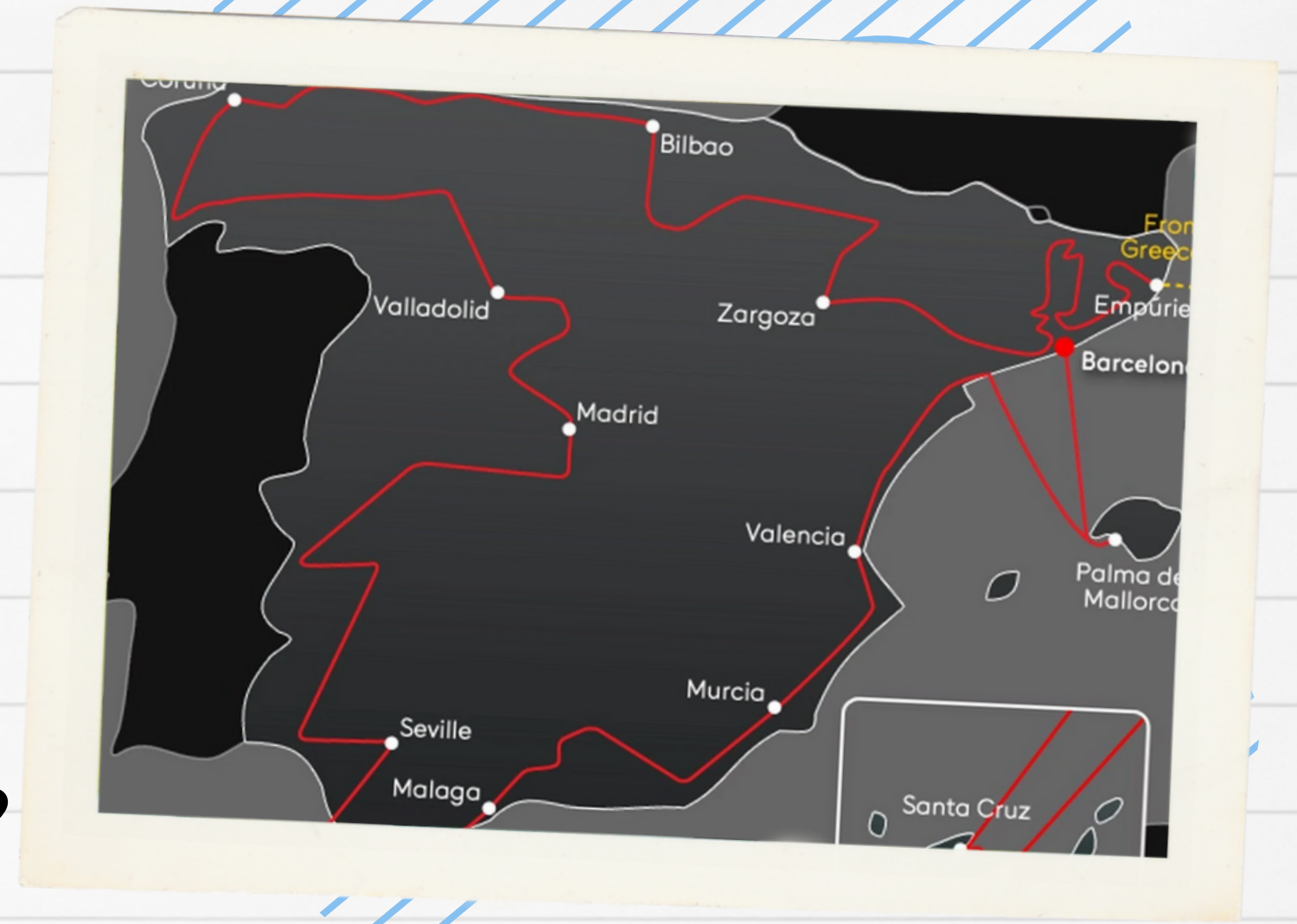
Después, llegó a la costa en una barca catalana.

Desde Ampurias, el relevo se dirigió primero a Cataluña y luego al resto de España. A continuación, pasó por 652 localidades. La ruta también incluyó las Islas Canarias, a las que se llegó en avión. El trayecto entre Tenerife y Las Palmas se realizó en hidrodslizador. En su desplazamiento a Barcelona, el relevo se dirigió desde las Baleares en barco.

El 24 de junio, la llama llegó a Barcelona. Al día siguiente, la última etapa la llevó al Estadio Olímpico para la ceremonia inaugural, donde el arquero paralímpico Antonio Rebollo encendió el pebetero disparando una flecha encendida de la llama olímpica.



MAPA DE LA RUTA



DATOS Y ESTADÍSTICAS

Fecha de inicio: 5 de junio de 1992, Olimpia (Grecia).

Fecha de llegada: 25 de julio de 1992, Estadio Olímpico de Barcelona (España).

Primer portador: Savvas Saritzoglou, atleta (1992).

Último portador: Antonio Rebollo.

Número de portadores de la antorcha: 365 en Grecia, 9.484 en España, 8.885 fueron a pie y 599 en bicicleta.

Reclutamiento de los portadores de la antorcha: los portadores de la antorcha eran voluntarios olímpicos de varias regiones de España; portadores elegidos por los ayuntamientos de las ciudades por las que pasaba el relevo; las empresas colaboradoras con el relevo y el Comité Organizador; y personas del público que presentaron su candidatura.

Distancia: 367km en Grecia y 5.940km en España, de ellos, 1.490km fueron en bicicleta y 4.450km a pie.

Países visitados: Grecia, España.



¿SABÍAS QUE...?

La forma del pebetero de titanio del Estadio Olímpico se inspiró en los mosaicos de Antoni Gaudí. El pebetero descansaba sobre una imponente base de aluminio que aludía al timón de una embarcación mediterránea y estaba fijado al muro exterior del estadio. La llama, que ardió en su parte superior durante los Juegos, tenía tres metros de altura.

La flecha utilizada por Antonio Rebollo para encender el pebetero durante la ceremonia inaugural estaba diseñada para soportar la llama y evitar que el arquero se quemara. Se fabricaron varias flechas para preparar y llevar a cabo el espectáculo, una de las cuales se conserva en el Museo Olímpico de Lausana.

Para el Museo Olímpico de Lausana, el entonces Presidente del COI, Juan Antonio Samaranch, pidió a André Ricard que diseñara el pebetero situado frente al edificio, donde arde un fuego permanente.

